

# INCIBE Reto 5 Gestión Identidad TruIdentity

## FORO SOBRE IDENTIDAD DIGITAL

Jesús García Rodríguez

05-11-2025



UNIVERSIDAD  
DE MURCIA



Facultad de  
Informática

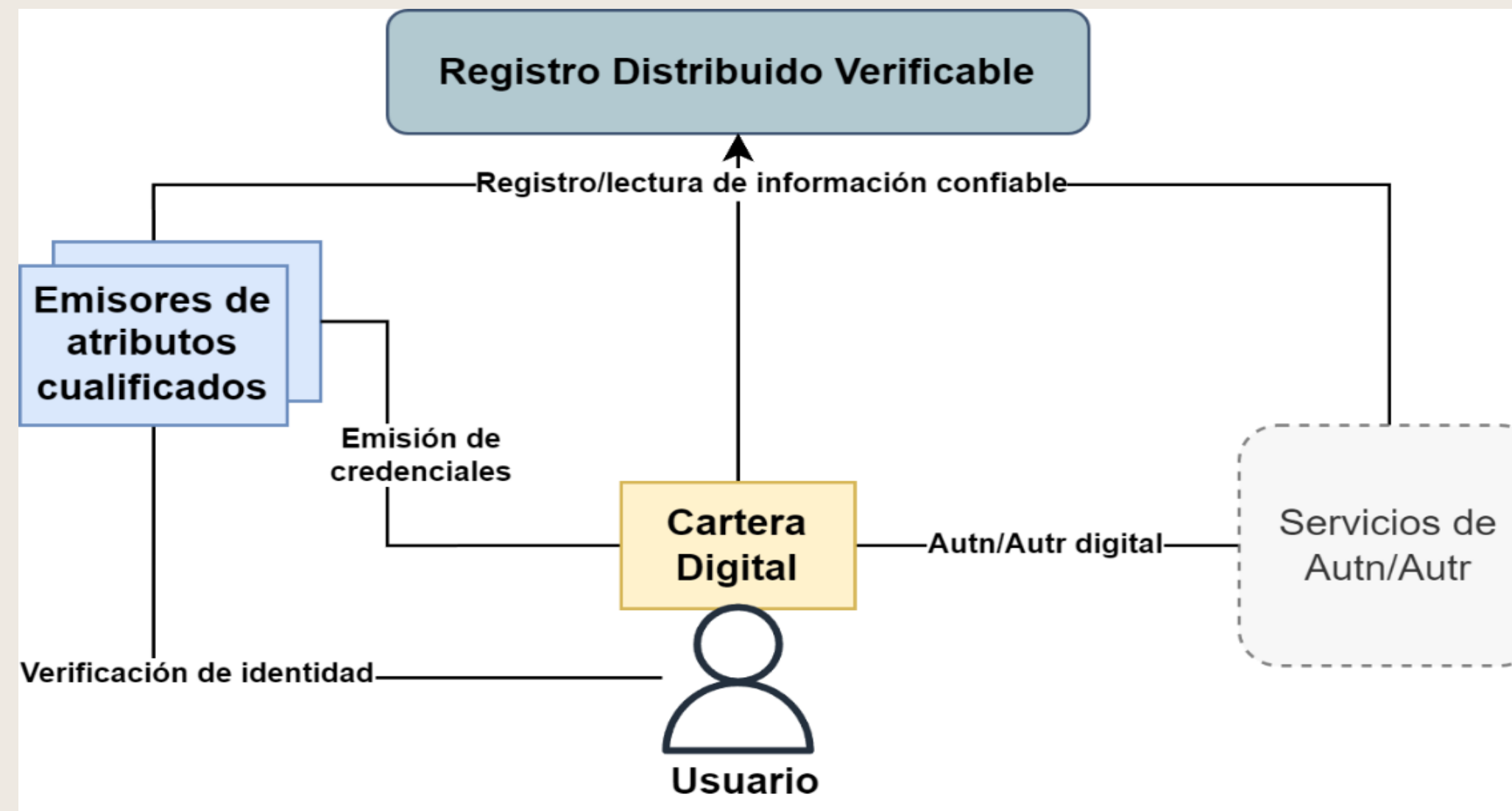


Departamento de Ingeniería de  
la Información y las  
Comunicaciones

# Objetivo

Creación de un sistema avanzado e innovador de gestión de identidad, integrado dentro de una cartera digital (wallet)

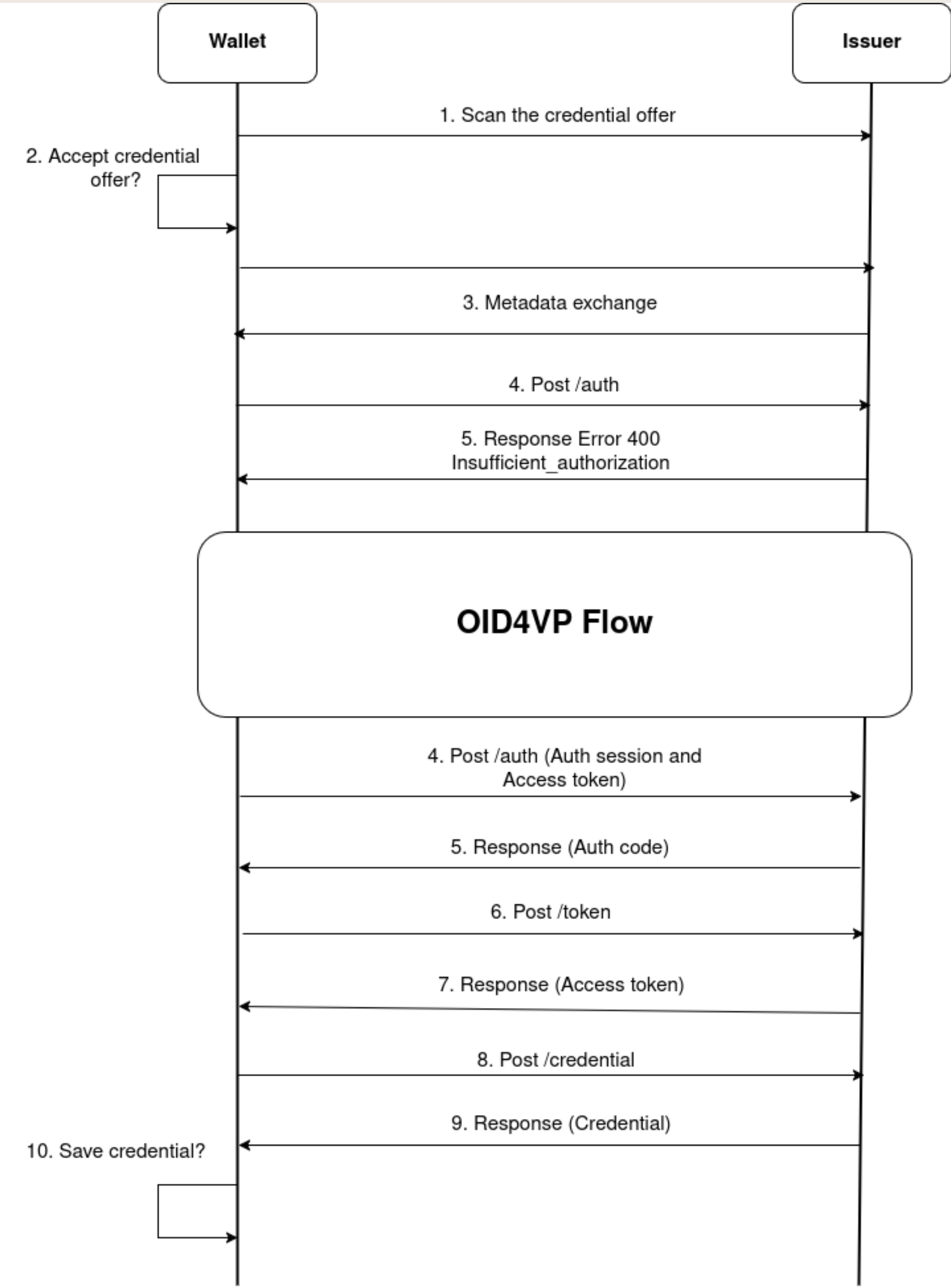
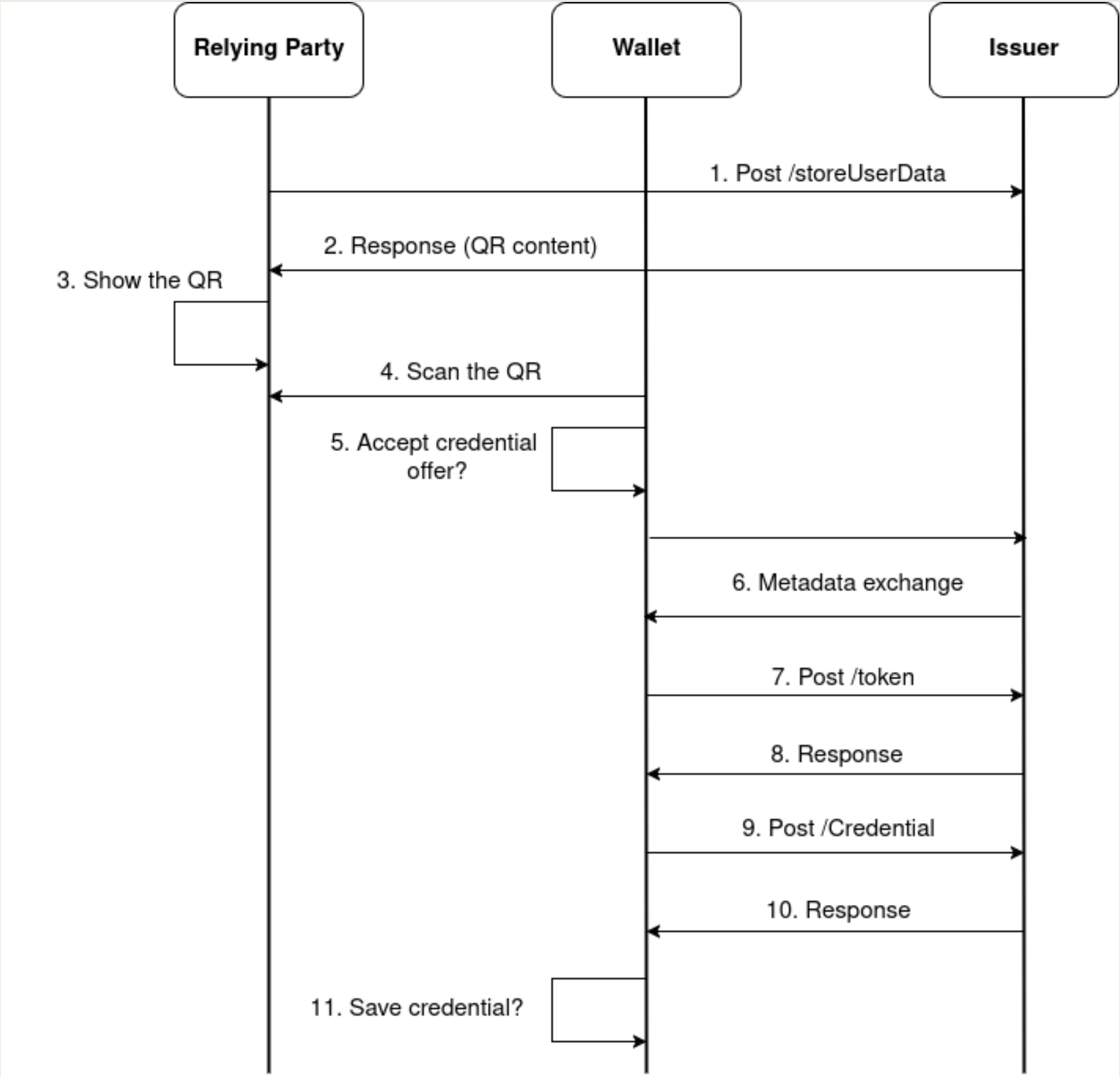
- Empodera al usuario en la gestión de sus credenciales
- Especial énfasis en la privacidad, la seguridad y el control de usuario sobre su propia información



# Características principales

- Alineado con eIDAS2 y avances en EUDIW
  - W3C Verifiable Credentials (2.0)
  - OID4VCI (1.0)
  - OID4VP (1.0)
  - En modo “Remote Wallet”
- Como innovación complementaria, uso de p-ABCs
  - ZKP durante los procesos de presentación

# Flujos OID4VCI

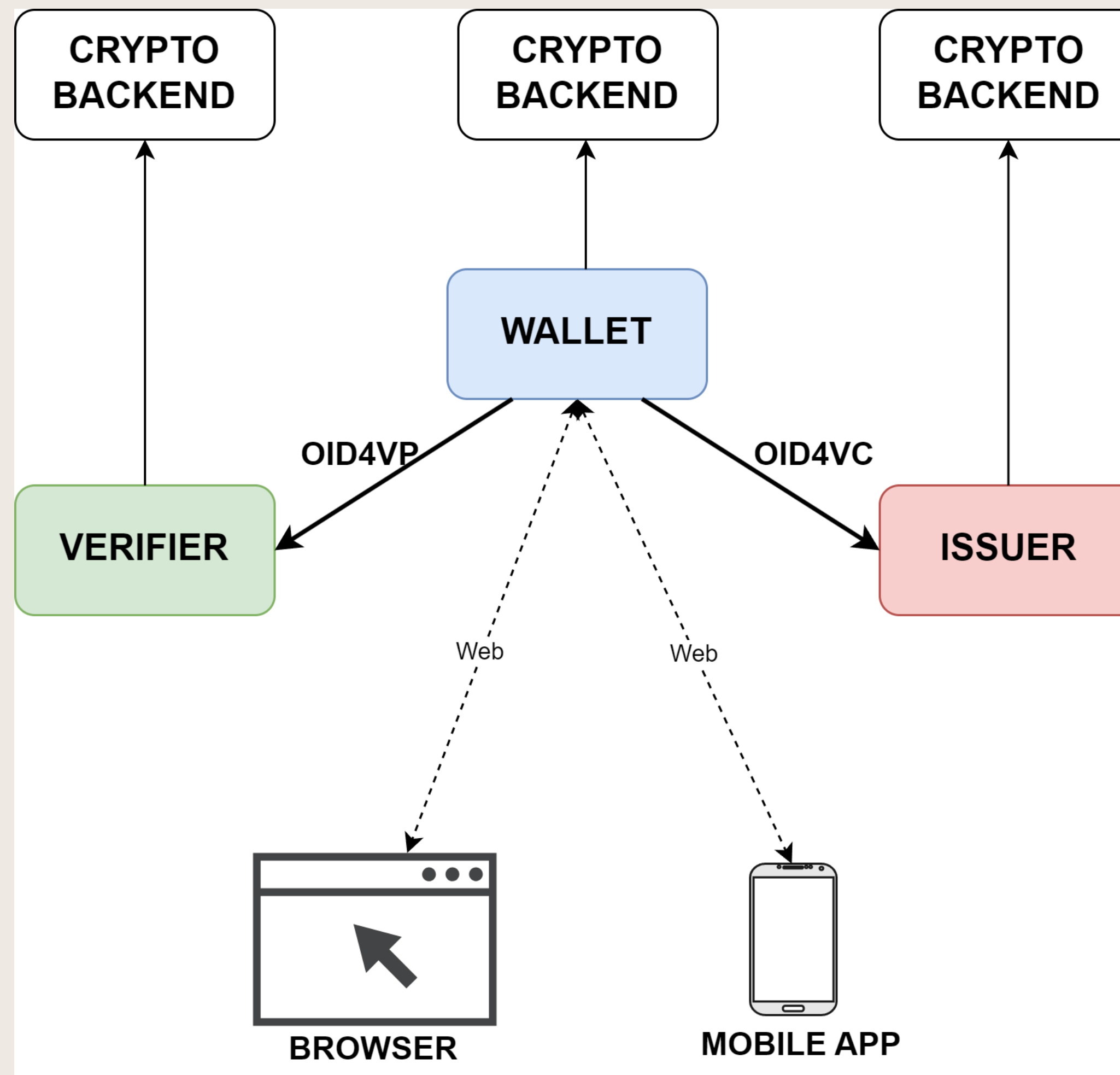


# Componentes

Desarrollo de:

- Un “wallet” de usuario completo, implementado como PWA
- Una App móvil con TWA con el wallet, permitiendo su uso seguro en dispositivos móviles
- Un módulo emisor de credenciales
- Un módulo verificador de acuerdo a políticas
- Integración con verificación de identidad de usuario para emisión de atributos cualificados

# Componentes





# Caso de uso demostrador

El caso de uso se centra en la generación y uso de:

- Credenciales de Logalty con información del usuario (PID) tras autenticación del mismo
- Credenciales con datos relevantes del usuario, en concreto Vida Laboral como ejemplo

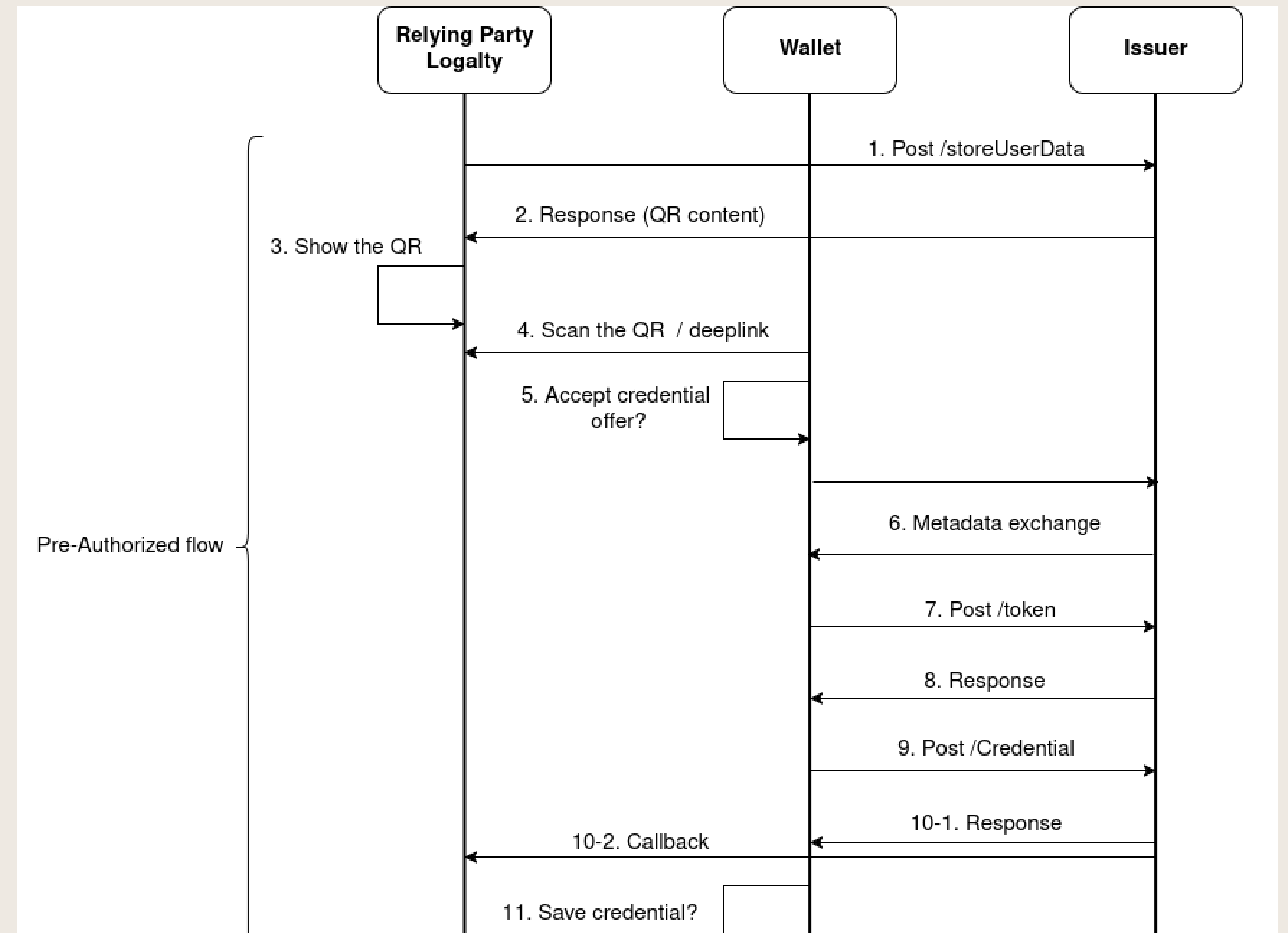
Estas credenciales pueden presentarse mediante OID4VP a verificadores, permitiendo la autenticación del usuario

- La información presentada se ajustará a la política, mediante el uso de ZKP

# Caso de uso demostrador: Flujo

Se puede dividir en 3 fases.

## Fase 1: Emisión del Logalty Credential



UNIVERSIDAD  
DE MURCIA

**F** Facultad de  
Informática



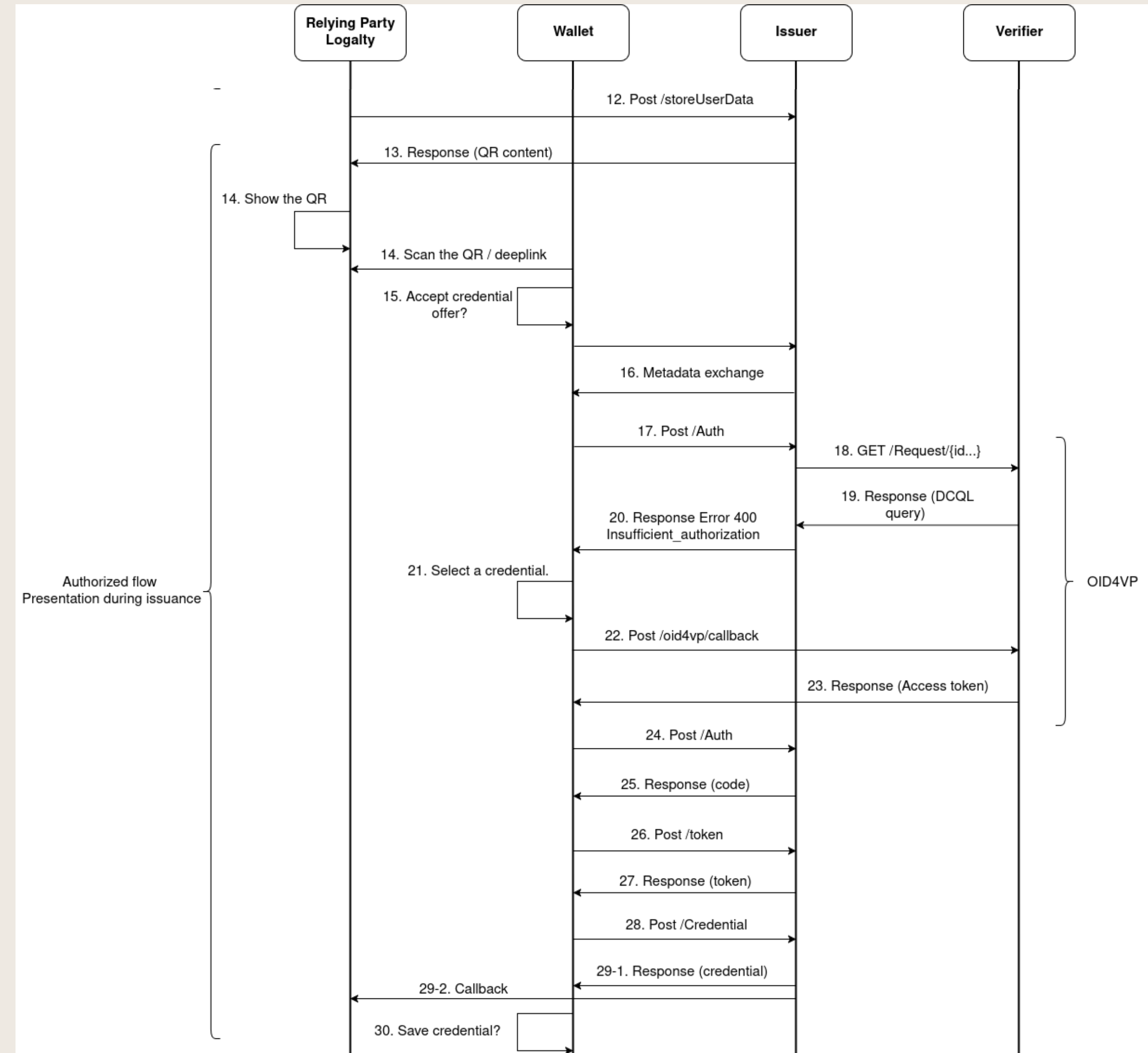
Departamento de Ingeniería de  
la Información y las  
Comunicaciones



# Caso de uso demostrador: Flujo

Se puede dividir en 3 fases.

## Fase 2: Emisión del credencial “Vida Laboral”



UNIVERSIDAD  
DE MURCIA

**F** Facultad de  
Informática

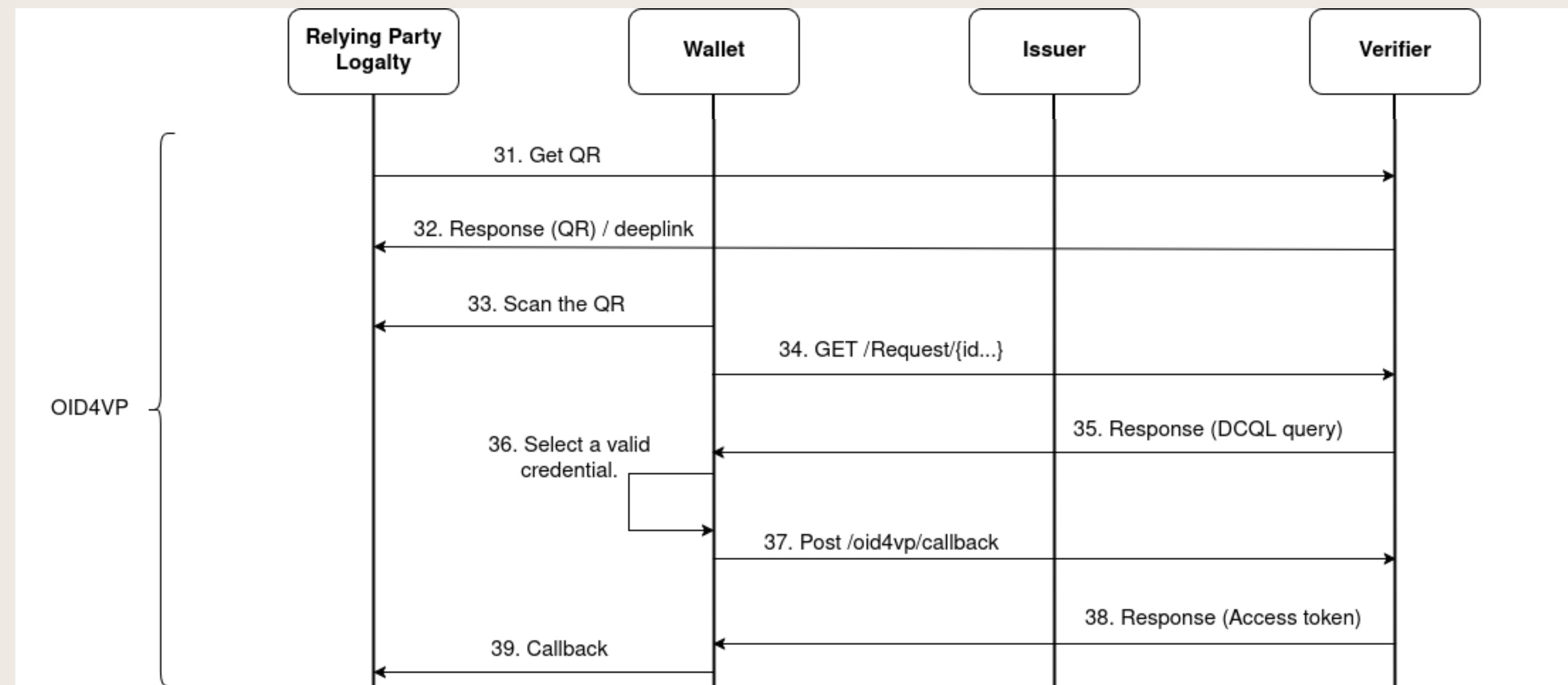


Departamento de Ingeniería de  
la Información y las  
Comunicaciones

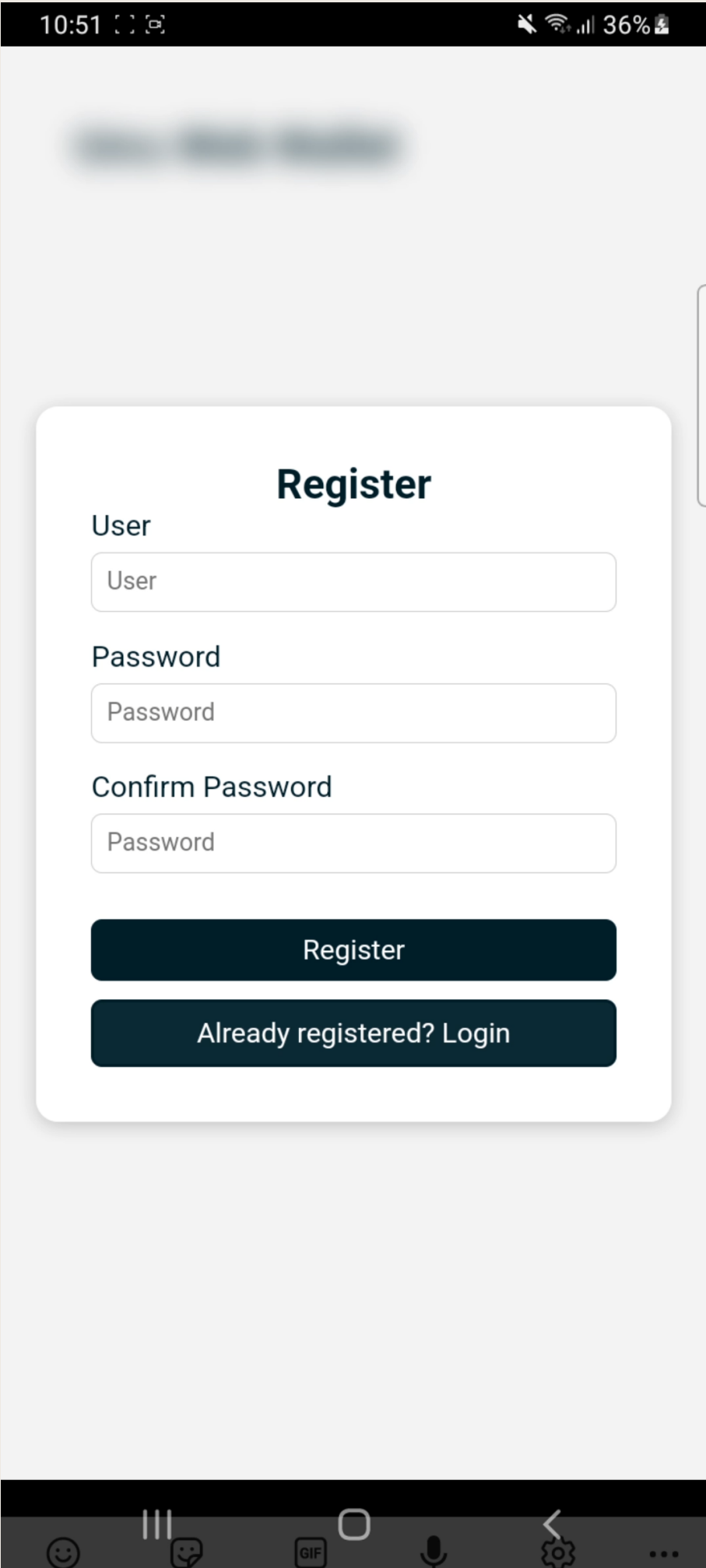
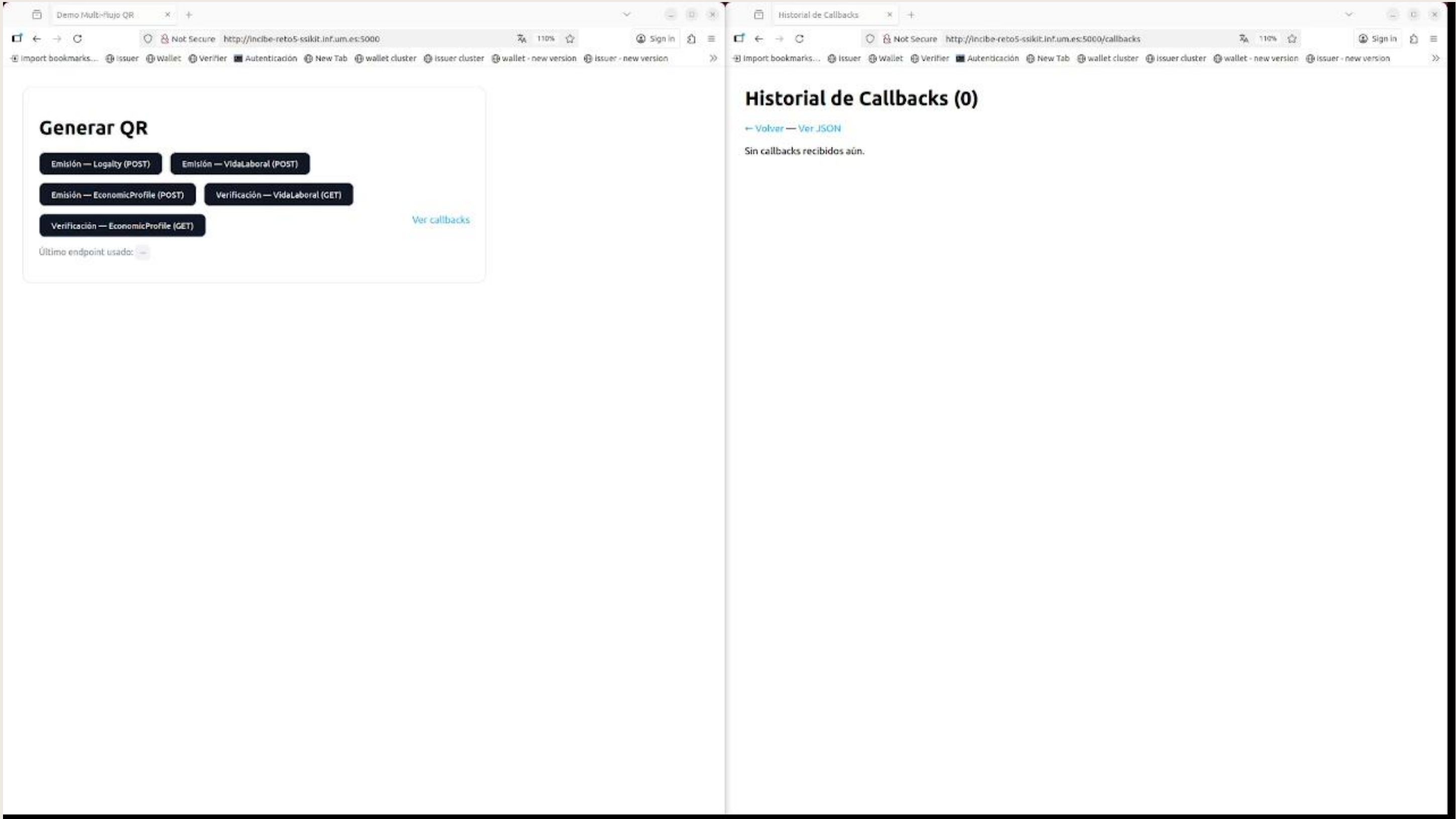
# Caso de uso demostrador: Flujo

Se puede dividir en 3 fases.

Fase 3: Verificación de credencial “Vida Laboral”



# Vídeos demo “mock”



[Enlace mock](#)

[Enlace Wallet](#)

# ¡Gracias!

